

**fantürk**  
KLİMLENDİRME SİSTEMLERİ

# Y-KTF Yuvarlak Kanal Tipi Fan



## Teknik Özellikler

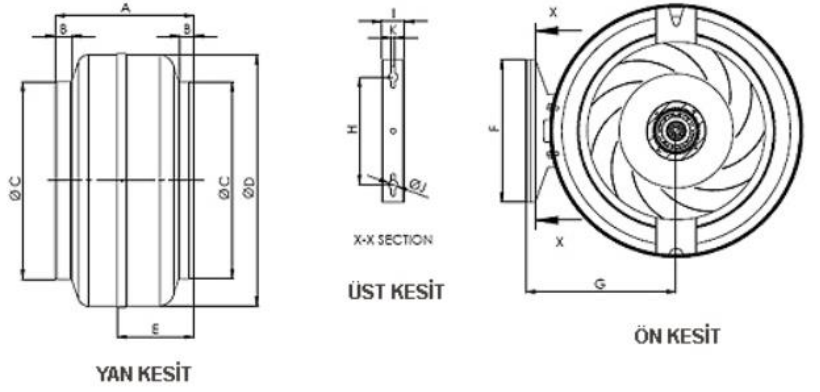
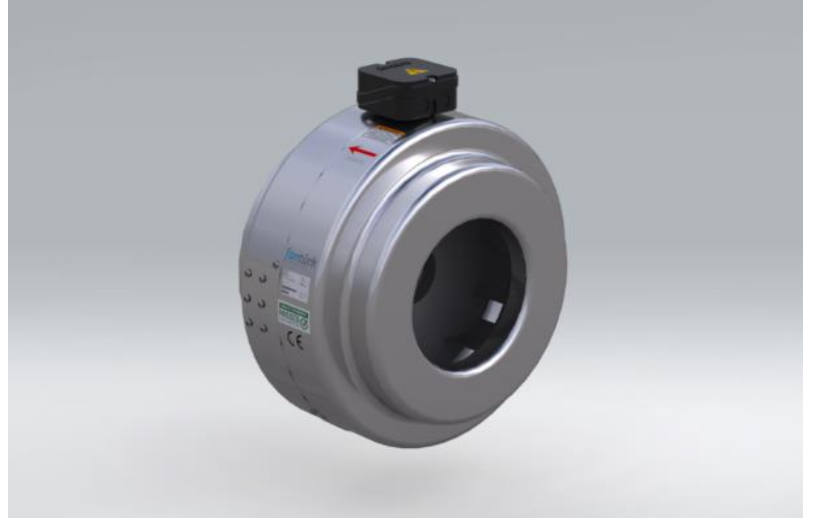
# YUVARLAK KANAL TİPİ FAN

Y-KTF serisi Yuvarlak kanal tipi radyal fanlar; ortama taze hava sağlamak veya ortamdan istenmeyen havayı egzoz etmek istenen havalandırma sistemleri için en ideal fanlardır. Kompakt yapıları sayesinde hava kanallarına, ihtiyaç duyulan her pozisyonda büyük dirsekler ve dönüştürücülere ihtiyaç duyulmadan direkt olarak monte edilebilirler. Y-KTF kanal fanları yüksek performans, sorunsuz çalışma özelliklerine sahiptir.

Gövde korozyona karşı dayanıklı yüksek kalite galvaniz çelikten imal edilir. Kullanılan fanlar direkt akuple geriye eğimli kanatlıdır. Motorlar monofaze olup, IP55 ve Class F yalıtımlıdır. Tüm modeller hız kontrolüne uygundur. Bağlantı sacı (ayak) opsiyoneldir.

### Kullanım Alanları

Kompakt çözümlere ihtiyaç duyulan her türlü sanayi, ofis ve konut havalandırmasında kullanılabilir.

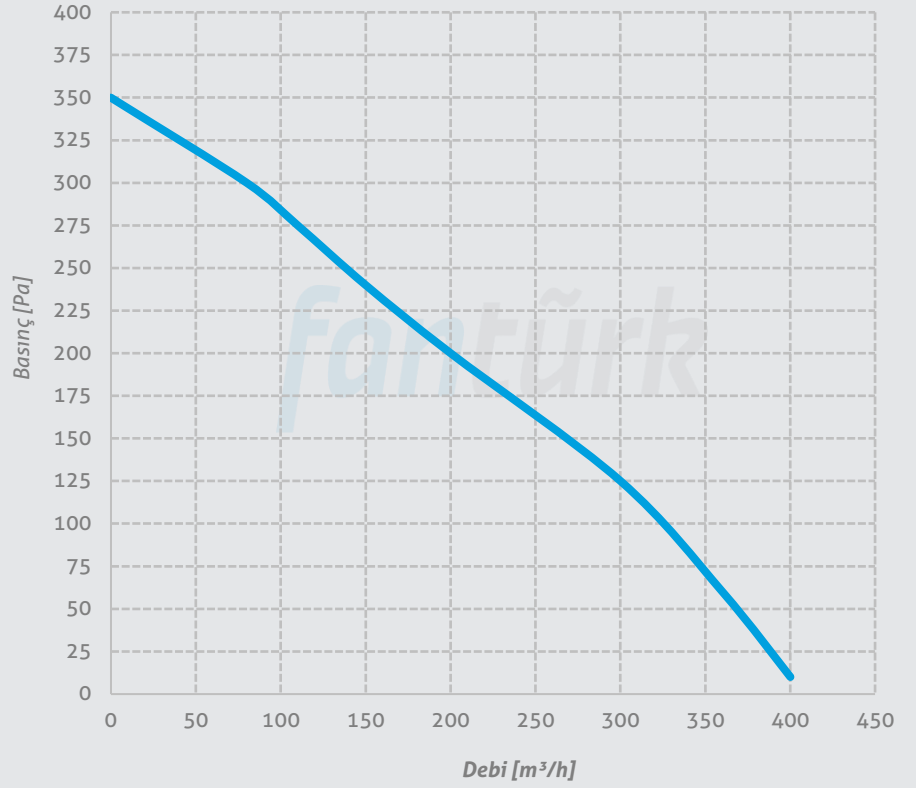


MODEL	A	B	C	D	E	F	G	H	I	J	K	VOLTAJ	FREKANS	MOTOR GÜCÜ	AKIM	KONDANSATÖR	MOTOR HIZI	DEBİ	SES SEVİYESİ	AĞIRLIK
	mm	mm	mm	mm	mm	mm	mm	mm	mm	mm	mm	V	Hz	W	A	µf	rpm	m <sup>3</sup> /h	dB A	kg
Y-KTF 100	210	26	98	233	124	225	157	170	35,5	14	6,5	230	50	68	0,28	2,5	2400	400	42	2,6
Y-KTF 125	203	26	123	233	110	225	157	170	35,5	14	6,5	230	50	76	0,29	2,5	2350	500	43	2,7
Y-KTF 150	230	30	149	322	125	225	200	170	35,5	14	6,5	230	50	110	0,47	3	1530	650	47	3,5
Y-KTF 200	228	30	199	342	130	225	210,5	170	35,5	14	6,5	230	50	160	0,68	4	2600	1000	52	5
Y-KTF 250	227	30	248	342	130	225	210,5	170	35,5	14	6,5	230	50	180	0,8	4	2700	1200	57	5,5
Y-KTF 315	220	26	311	397	122	225	238	170	35,5	14	6,5	230	50	285	1,5	5	2500	2000	68	6,9

## Performans Eğrileri

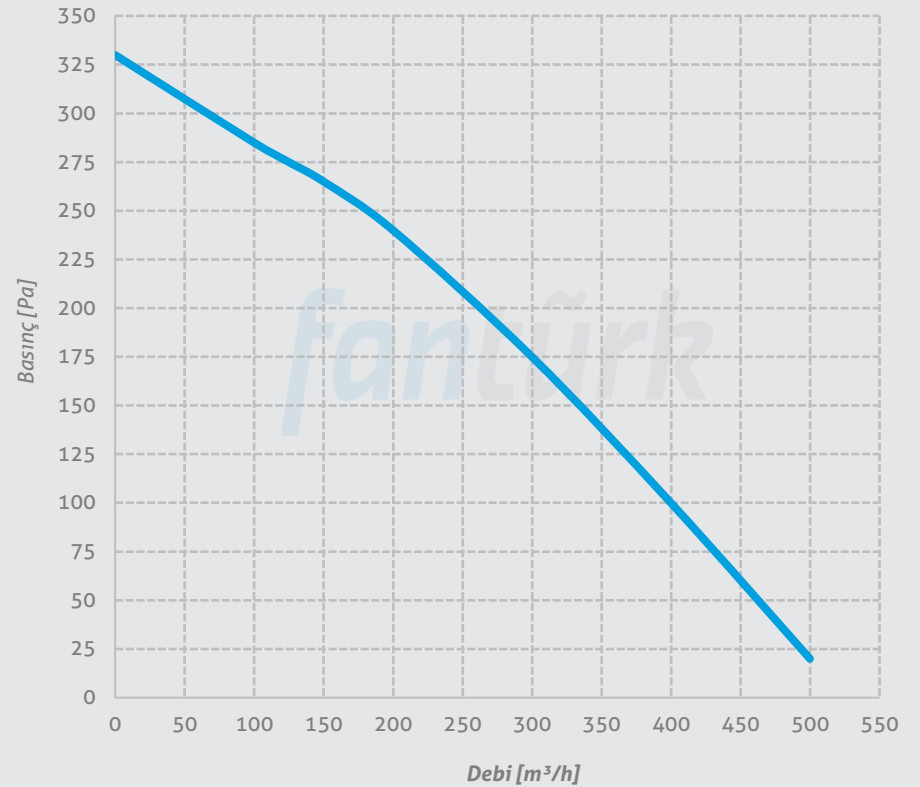
### Y-KTF 100

Voltaj 230 V  
Frekans 50 Hz  
Motor Gücü 68 W  
Akım 0,28 A  
Kondansatör 2,5  $\mu$ f  
Motor Hızı 2400 rpm  
Debi 400 m<sup>3</sup>/h  
Ses Seviyesi 42 dBA  
Ağırlık 2,6 kg



### Y-KTF 125

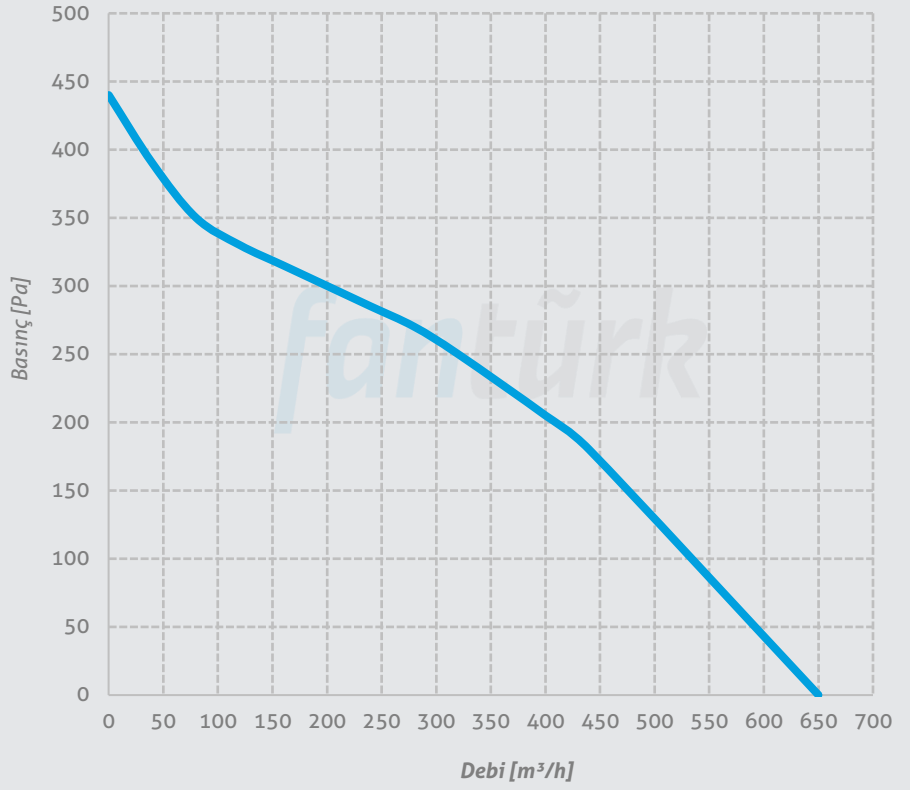
Voltaj 230 V  
Frekans 50 Hz  
Motor Gücü 76 W  
Akım 0,29 A  
Kondansatör 2,5  $\mu$ f  
Motor Hızı 2350 rpm  
Debi 500 m<sup>3</sup>/h  
Ses Seviyesi 43 dBA  
Ağırlık 2,7 kg



## Performans Eğrileri

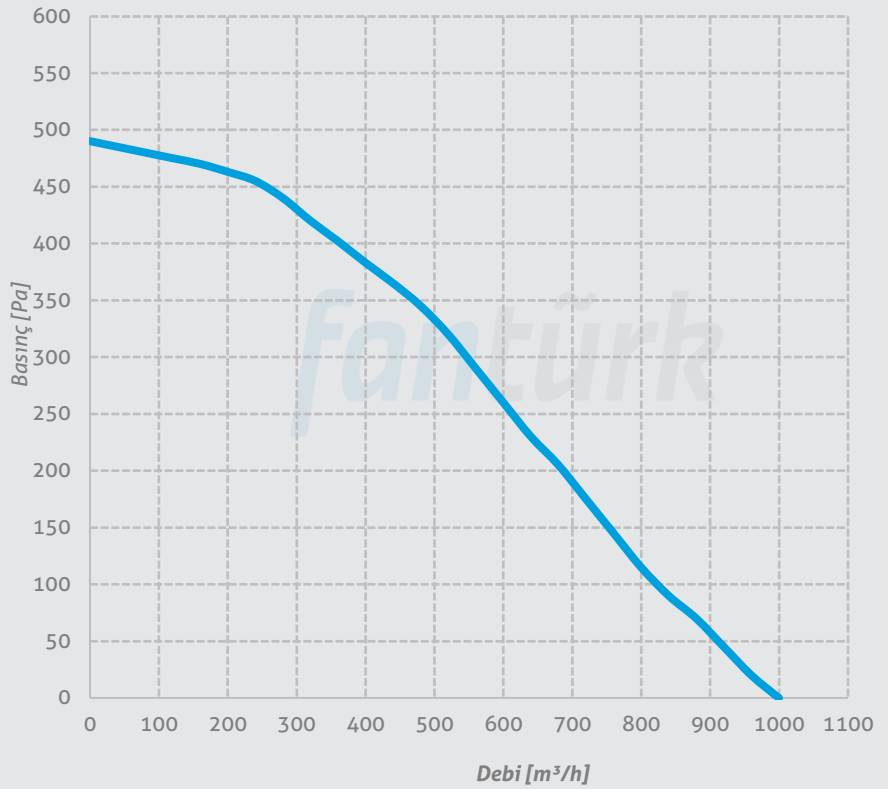
### Y-KTF 150

Voltaj 230 V  
Frekans 50 Hz  
Motor Gücü 110 W  
Akım 0,47 A  
Kondansatör 3  $\mu$ f  
Motor Hızı 1530 rpm  
Debi 650 m<sup>3</sup>/h  
Ses Seviyesi 47 dBA  
Ağırlık 3,5 kg



### Y-KTF 200

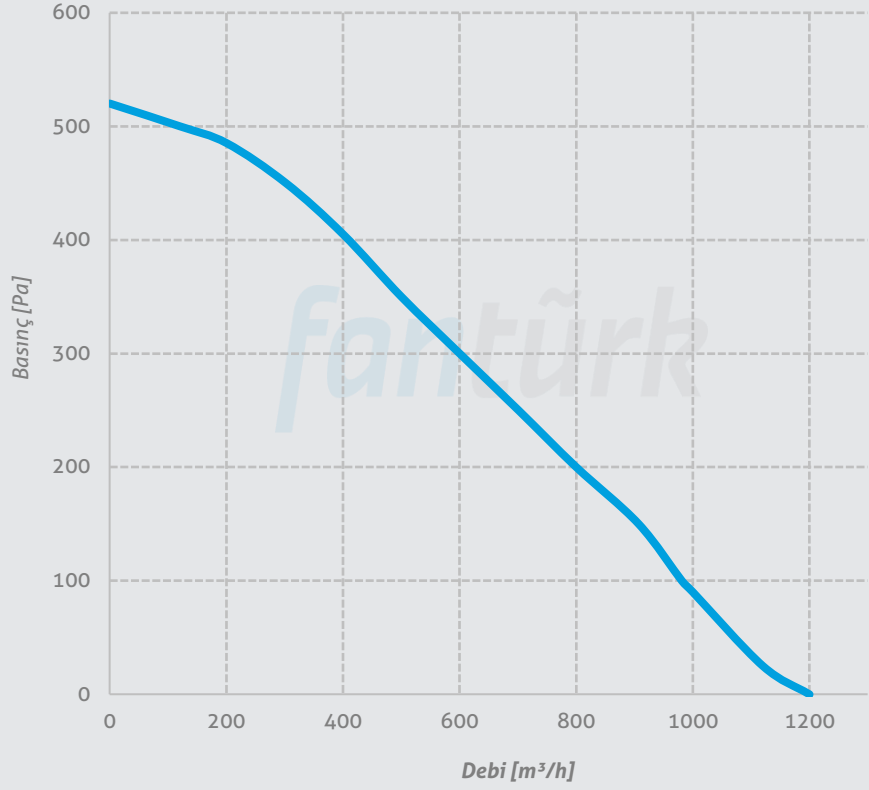
Voltaj 230 V  
Frekans 50 Hz  
Motor Gücü 160 W  
Akım 0,68 A  
Kondansatör 4  $\mu$ f  
Motor Hızı 2600 rpm  
Debi 1000 m<sup>3</sup>/h  
Ses Seviyesi 52 dBA  
Ağırlık 5 kg



## Performans Eğrileri

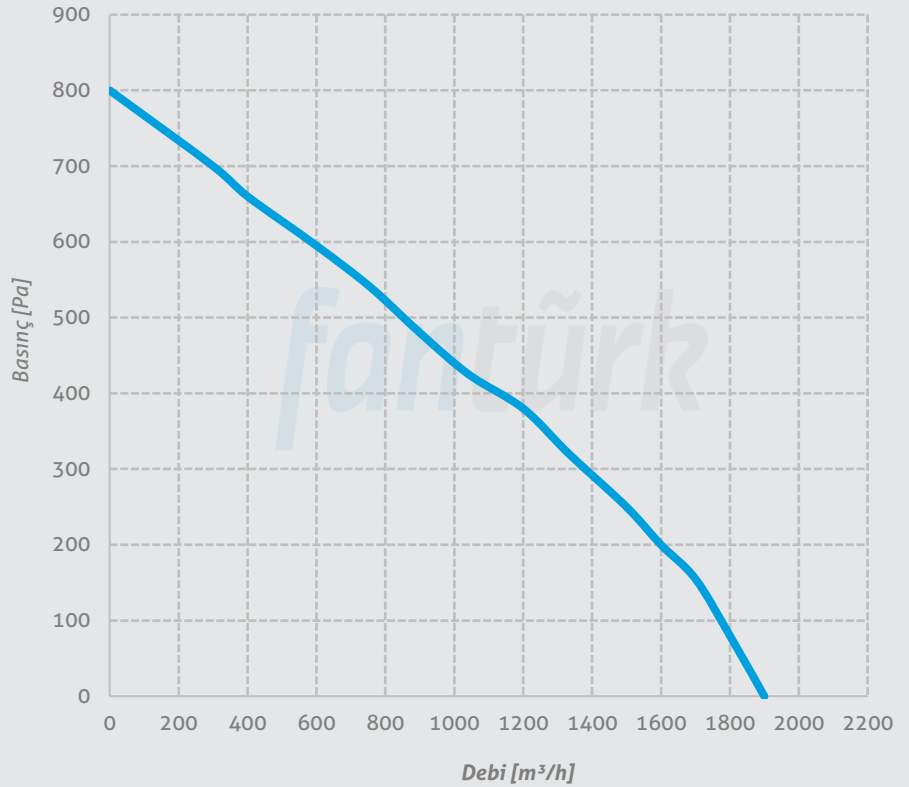
### Y-KTF 250

Voltaj 230 V  
Frekans 50 Hz  
Motor Gücü 180 W  
Akım 0,8 A  
Kondansatör 4  $\mu$ f  
Motor Hızı 2700 rpm  
Debi 1200 m<sup>3</sup>/h  
Ses Seviyesi 57 dBA  
Ağırlık 5,5 kg



### Y-KTF 315

Voltaj 230 V  
Frekans 50 Hz  
Motor Gücü 285 W  
Akım 1,5 A  
Kondansatör 5  $\mu$ f  
Motor Hızı 2500 rpm  
Debi 2000 m<sup>3</sup>/h  
Ses Seviyesi 68 dBA  
Ağırlık 6,9 kg



*Merkez: Beşevler Mah. Yıldırım Cad. No336 Nilüfer/Bursa Türkiye*

*Fabrika: Pamucak OSB Mah. 2. Cadde No: 14 Pazaryeri/Bilecik Türkiye*

*T: 90(224)482 2969 E: info@fanturk.com.tr*

*fanturk.com.tr*